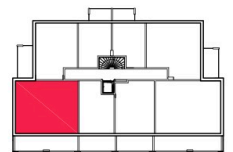
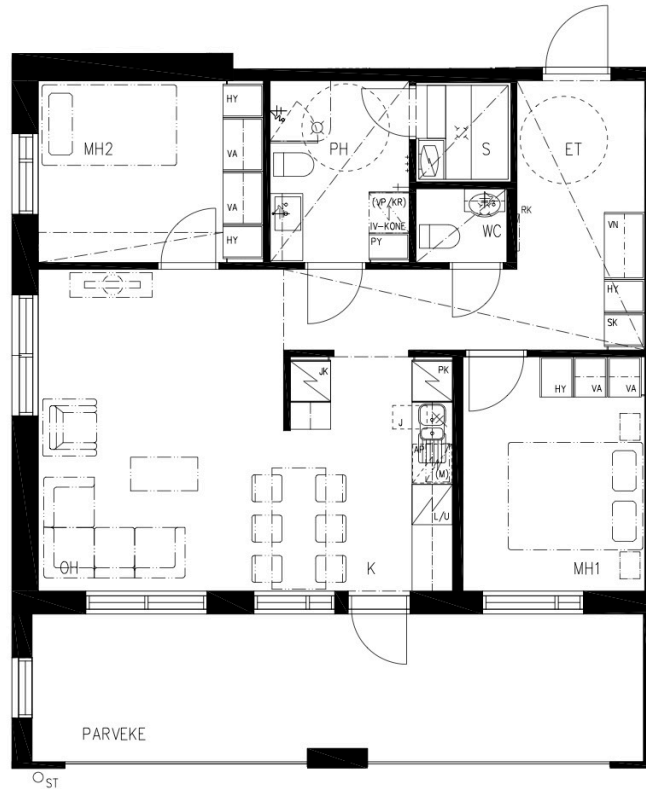
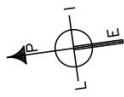


Asunto Oy Karsikon Pajakatu 1

A40 3h+kt+s 68,5 m²



Asunnon perustiedot:

Sijainti: Pajakatu 1, 80260 Joensuu

Tyyppi: kerrostalo

Hallintamuoto: asunto-osakeyhtiö

Omistusmuoto: oma

Huoneistoselitelmä: 3h+kt+s

Asuinpinta-ala: 68,5 m²

Pinta-alan peruste: yhtiöjärjestyksen mukainen

Huoneistotunnus: A40

Kerros: 6. kerros

Arvioitu valmistuminen: 12/2020

Hinta ja kustannukset:

Velaton hinta: 222 625 €

Myyntihinta: 89 029 €

Velkaosuus: 133 596 €

Hoitovastike: 191,80 €/kk (2,8 €/m²/kk)

Rahoitusvastike: 600,71 €/kk *

Laina-aika: 23 v 10 kk

Vesimaksu: 10,00 €/hlö/kk

Mittaukset: Huoneistoissa mittarit vedelle (sekä kylmä että lämmin) ja sähkölle.

* 9/2019 tilanteen korkotasolla laskettuna.
12 kk euribor + 1,20 % yks = 1,20 %

Asunnon lisätiedot:

Sauna: asunnossa on sauna

Parveke: asunnossa on lasitettu parveke

Parvekkeen suunta: länsi

Hissi: taloyhtiössä on hissi

TV ja tietoliikenne: Kaapeli-tv ja valokuitulaajakaista 10Mb, jonka kustannukset kuuluvat hoitovastikkeeseen.

Lämmitys: Kaukolämpö vesikiertoisella patterilämmityksellä, pesuhuoneissa mukavuuslämmitys sähköllä.

Taloyhtiön tiedot:

Taloyhtiön nimi: Asunto Oy Karsikon Pajakatu 1

Taloyhtiöön kuuluu:

Asuntoja 40 kpl

Liikehuoneistoja 2 kpl

Autokatospaikkoja 20 kpl

Autopistokepaikkoja: 12 kpl

Polkupyöräkatos

Ulkoiluvälinevarasto

Huoneistokohtaiset varastot

Väestönsuoja

Asunnon tilat ja materiaalit:

Keittiön kuvaus:

Lattiamateriaali: parketti tai vinyyli asiakkaan valinnan mukaan

Seinäateriaali: maalattu

Työtasot: laminaatti

Varusteet: liesikupu, astianpesukone, keraaminen liesi ja kalusteuuni, jääkaappi ja pakastin

Kylpyhuoneen kuvaus:

Seinä- ja lattiamateriaali: laatta

Varusteet: Suihkuseinä, pesukoneliitäntä, wc, suihku, peili- ja allaskaappi

Olohuoneen kuvaus:

Lattiamateriaali: Parketti tai vinyyli asiakkaan valinnan mukaan

Seinäateriaali: Tapetti, maalattu

Makuuhuoneiden (2kpl) kuvaus:

Lattiamateriaali: Parketti tai vinyyli asiakkaan valinnan mukaan

Seinäateriaali: Tapetti, maalattu

Saunan kuvaus:

Lattiamateriaali: laatta

Seinä- ja kattomateriaali: tervaleppäpaneeli

Lauteet: lämpökäsiteltyä haapaa

Tontin omistus: oma

Palvelut:

K-Market 150 m

Terveyskeskus 2,8 km

Apteekki 2,5 km

Päiväkoti 100 m

Koulut (Karsikon koulu ja Pielisjoen koulu) 2,0 km

Karelia Ammattikorkeakoulu 1,8 km

Juna-asema 2,0 km

Linja-autoasema 2,0 km

Keskusta 2,5 km

Huoneistojen esittely ja myynti:

RAKENTAJA M.LAUKKANEN OY

Nepenmäenkatu 11, lt. 1

80200 Joensuu

Tommi | 040 179 3280 | tommi@rakentajamlaukkanen.fi

Jussi | 050 362 0310 | jussi.laukkanen@rakentajamlaukkanen.fi

www.rakentajamlaukkanen.fi

**RAKENTAJA
M.LAUKKANEN**