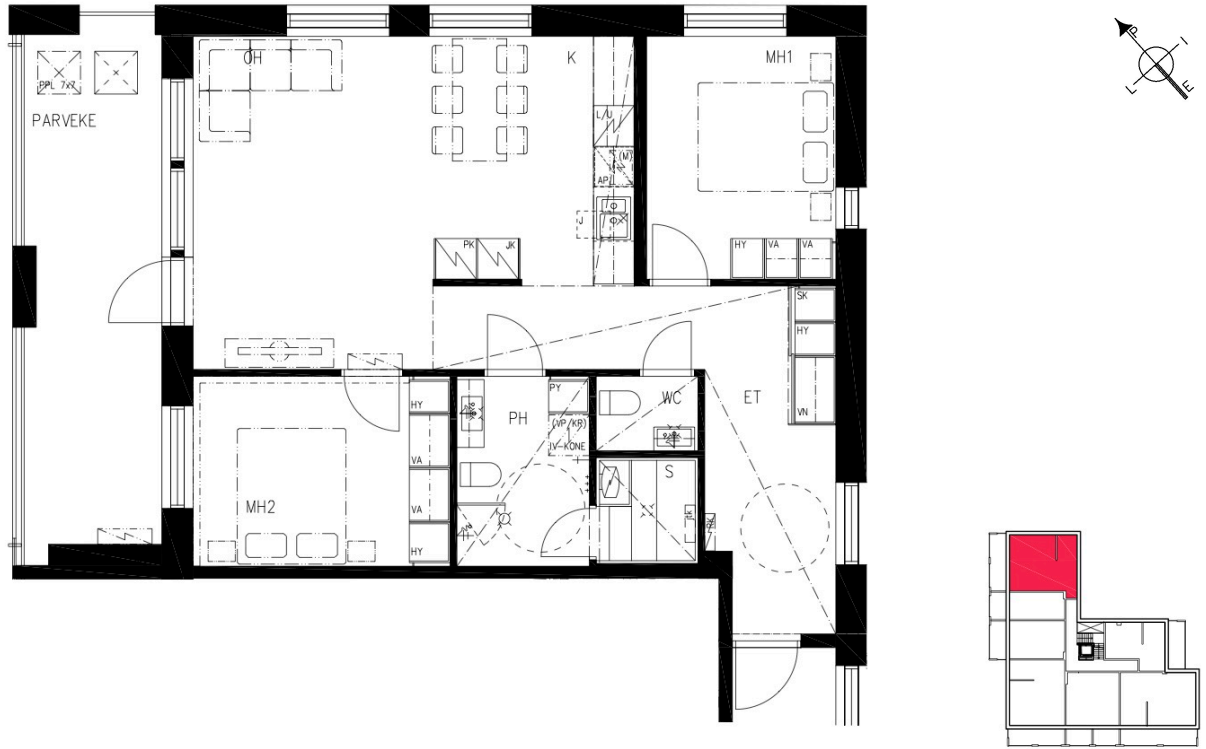


# Asunto Oy Niinivaaran Rinnekatu

A14 3h+kt+s 75,0 m<sup>2</sup>



## Asunnon perustiedot:

Sijainti: Rinnekatu 4, 80200 Joensuu

Tyyppi: kerrostalo

Hallintamuoto: asunto-osakeyhtiö

Omistusmuoto: oma

Huoneistoselitelmä: 3h+kt+s

Asuinpinta-ala: 75,0 m<sup>2</sup>

Pinta-alan peruste: yhtiöjärjestyksen mukainen

Huoneistotunnus: A14

Kerros: 2. kerros

Arvioitu valmistuminen: 12/2022

## Hinta ja kustannukset:

Velaton hinta: 243 750 €

Myyntihinta: 97 640 €

Velkaosuus: 146 110 €

Hoitovastike: 210,00 €/kk (2,8 €/m<sup>2</sup>/kk)

Rahoitusvastike: 687,14 €/kk \*

Laina-aika: 25 v 0 kk \*

Vesimaksu: 10,00 €/hlö/kk

Mittaukset: Huoneistoissa mittarit vedelle (sekä kylmä että lämmin) ja sähkölle.

Energialuokka: B2018

\* Yhtiölaina on tasalyhenteinen ja lyhennykset puolivuositain. Laina-aika on 25 vuotta, josta 2 ensimmäistä vuotta ovat lyhennysvapaita. Rahoitusvastike laskettu 1,3 % kokonaiskorolla.

## Asunnon lisätiedot:

Sauna: Asunnossa on sauna

Parveke: Asunnossa on lasitettu parveke

Parvekkeen suunta: Luode

Hissi: Taloyhtiössä on hissi

TV ja tietoliikenne: Kaapeli-tv ja taloyhtiölaajakaista 10Mb, jonka kustannukset kuuluvat hoitovastikkeeseen.

Lämmitys: Kaukolämpö vesikiertoisella lattialämmityksellä, pesuhuoneissa mukavuuslämmitys sähköllä.

## Taloyhtiön tiedot:

Taloyhtiön nimi: Asunto Oy Niinivaaran Rinnekatu

Taloyhtiöön kuuluu:

Asuntoja 42 kpl

Autohallipaikkoja 19 kpl

Autopistokepaikkoja: 18 kpl

Ulkoiluvälinevarasto

Huoneistokohtaiset varastot

Väestönsuoja

## Asunnon tilat ja materiaalit:

Keittiön kuvaus:

Lattiamateriaali: parketti tai vinyyli asiakkaan valinnan mukaan

Seinämateriaali: maalattu

Työtasot: laminaatti

Varusteet: liesikupu, astianpesukone, induktioliesi ja kalusteuuni, jääkaappi/pakastin

Olohuoneen kuvaus:

Lattiamateriaali: Parketti tai vinyyli asiakkaan valinnan mukaan

Seinämateriaali: Tapetti, maalattu

Makuuhuoneiden (2 kpl) kuvaus:

Lattiamateriaali: Parketti tai vinyyli asiakkaan valinnan mukaan

Seinämateriaali: Tapetti, maalattu

Kylpyhuoneen kuvaus:

Seinä- ja lattiamateriaali: laatta

Varusteet: Suihkuseinä, pesukoneliitäntä, wc, suihku, peili- ja allaskaappi

Saunan kuvaus:

Lattiamateriaali: laatta

Seinä- ja kattomateriaali: tervaleppäpaneeli

Lauteet: lämpökäsiteltyä haapaa

Tontin omistus: oma

Palvelut:

S-Market 550 m

Terveyskeskus 550 m

Apteekki 600 m

Päiväkoti 600 m

Koulut (Nepenmäen koulu) 950 m

Karelia Ammattikorkeakoulu 1 km

Juna-asema 1,5 km

Linja-autoasema 1,5 km

Joensuun tori 2 km

Huoneistojen esittely ja myynti:

RAKENTAJA M.LAUKKANEN OY

Nepenmäenkatu 11

80200 Joensuu

Tommi | 040 179 3280 | tommi@rakentajamlaukkanen.fi

Jussi | 050 362 0310 | jussi.laukkanen@rakentajamlaukkanen.fi

www.rakentajamlaukkanen.fi

**RAKENTAJA  
M.LAUKKANEN**