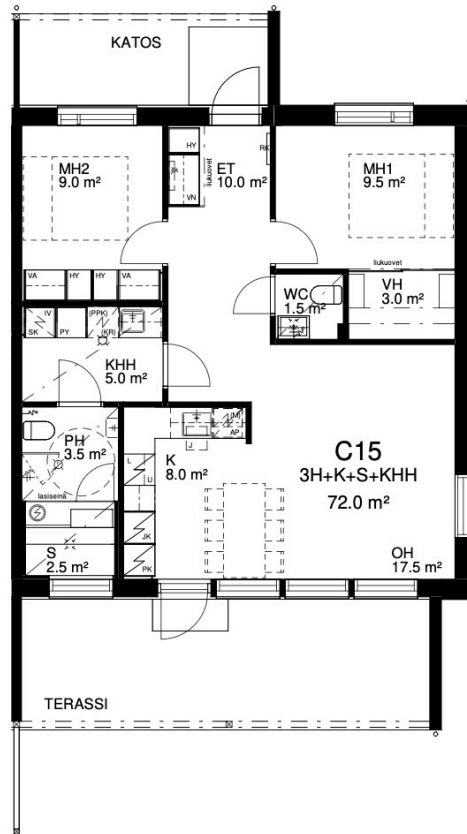


Asunto Oy Menninkäisentie 3 BC

C15 3h+kt+s+khh 72,0 m²



Asunnon perustiedot:

Sijainti: Menninkäisentie 3, 80710 Lehmo

Tyyppi: Rivitalo

Hallintamuoto: Asunto-osakeyhtiö

Omistusmuoto: Oma

Huoneistoselitelmä: 3h+kt+s+khh

Asuinpinta-ala: 72,0 m²

Pinta-alan peruste: Yhtiöjärjestyksen mukainen

Huoneistotunnus: C15

Valmistunut: 6/2025

Hinta ja kustannukset:

Velaton hinta: 226 000 €

Myyntihinta: 110 800 €

Velkaosuus: 115 200 € (31.3.2026 tilanne)

Hoitovastike: 216,00 €/kk (3,0 €/m²/kk)

Rahoitusvastike: 849,60 €/kk *

Laina-aika: 20 v 0 kk *

Vesimaksu: 15,00 €/hlö/kk

Mittaukset: Huoneistoissa mittarit vedelle (sekä kylmä että lämmin) ja sähkölle.

Energialuokka: B2018

* Yhtiölaina on tasalyhenteinen ja lyhennykset kuukausittain. Laina-aika 20 v ja ensimmäinen lyhennys 4/2026. Rahoitusvastike laskettu 3,350 % kokonaiskorolla (marginaali 0,85 %). Tässä ilmoitettu sekä lyhennyksen että koron osuus.

Asunnon lisätiedot:

Sauna: Asunnossa on sauna

Terassi: Asunnolla on oma terassi

Terassin suunta: lounas

TV ja tietoliikenne: Taloyhtiö kytketty antenniverkkoon. Taloyhtiölaajakaistan asennus 5/2026. Perusnopeus 25M.

Lämmitys: Maalämpö vesikiertoisella lattialämmityksellä.

Ilmanvaihto: Huoneistokohtainen koneellinen ilmanvaihto lämmön talteenotolla.

Taloyhtiön tiedot:

Taloyhtiön nimi: Asunto Oy Menninkäisentie 3BC

Taloyhtiöön kuuluu:

Asuntoja 7 kpl

Ulkoiluvälinevarasto

Huoneistokohtaiset varastot

Asunnon tilat ja materiaalit:

Keittiön kuvaus:

Lattiamateriaali: vinyyli

Seinämateriaali: maalattu

Työtasot: laminaatti

Varusteet: liesikupu, astianpesukone, induktioliesi ja kalusteuuni, jääkaappi/pakastin

Olohuoneen kuvaus:

Lattiamateriaali: vinyyli

Seinämateriaali: Tapetti, maalattu

Makuuhuoneen kuvaus:

Lattiamateriaali: vinyyli

Seinämateriaali: Tapetti, maalattu

Kylpyhuoneen kuvaus:

Seinä- ja lattiamateriaali: laatta

Varusteet: Suihkuseinä, pesukoneliitäntä, wc, suihku, peili- ja allaskaappi

Saunan kuvaus:

Lattiamateriaali: laatta

Seinä- ja kattomateriaali: leppäpaneeli

Lauteet: leppä

Tontin omistus: oma

Palvelut:

K-Supermarket 500 m

Lehmon terveysasema 400 m

S-Market 2,4 km

Apteekki 2,4 km

Päiväkoti 1,3 km

Koulut (Lehmon koulu) 1,3 km

Kontiolahti 14,4 km

Juna-asema (Joensuu) 8,3 km

Linja-autoasema (Joensuu) 8,3 km

Joensuun tori 8,1 km

Huoneistojen esittely ja myynti:

RAKENTAJA M.LAUKKANEN OY

Nepenmäenkatu 11

80200 Joensuu

Tommi | 040 179 3280 | tommi@rakentajamlaukkanen.fi

Jussi | 050 362 0310 | jussi.laukkanen@rakentajamlaukkanen.fi

www.rakentajamlaukkanen.fi

**RAKENTAJA
M.LAUKKANEN**