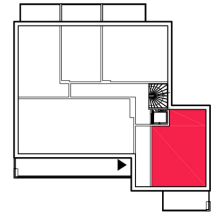
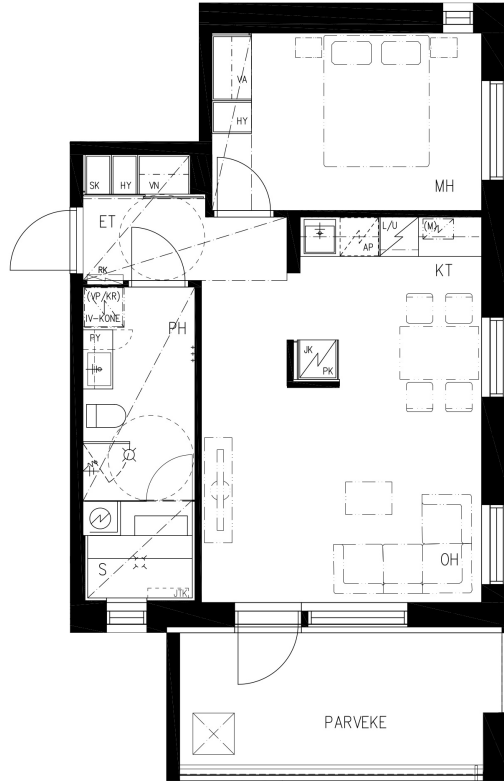


# Asunto Oy Niinivaaran Rinnekatu 3

A1 2h+kt+s 48,5 m<sup>2</sup>



## Asunnon perustiedot:

Sijainti: Rinnekatu 3, 80200 Joensuu

Tyyppi: kerrostalo

Hallintamuoto: asunto-osakeyhtiö

Omistusmuoto: oma

Huoneistoselitelmä: 2h+kt+s

Asuinpinta-ala: 48,5 m<sup>2</sup>

Pinta-alan peruste: yhtiöjärjestyksen mukainen

Huoneistotunnus: A1

Kerros: 1. kerros

Valmistunut: 5/2024

## Hinta ja kustannukset:

Velaton hinta: 184 833 €

Myyntihinta: 82 115 €

Velkaosuus: 102 718 € (31.3.2026 tilanne)

Hoitovastike: 213,40 €/kk (4,4 €/m<sup>2</sup>/kk)

Rahoitusvastike: 650,87 €/kk \*

Laina-aika: 20 v 0 kk \*

Vesimaksu: 18,00 €/hlö/kk

Mittaukset: Huoneistoissa mittarit vedelle (sekä kylmä että lämmin) ja sähkölle.

Energialuokka: B2018

\* Yhtiölaina on tasalyhenteinen ja lyhennykset kuukausittain. Laina-aika 20 v ja ensimmäinen lyhennys pankille ollut 31.8.2024. Korontarkistus vuosittain 31.8. (12 kk euribor + marginaali 0,85 %).

## Asunnon lisätiedot:

Sauna: Asunnossa on sauna

Parveke: Asunnossa on lasitettu parveke

Parvekkeen suunta: lounas

Hissi: Taloyhtiössä on hissi

TV ja tietoliikenne: Elisa kaapeli-tv ja taloyhtiölaajakaista 25Mb, jonka kustannukset kuuluvat hoitovastikkeeseen.

Lämmitys: Kaukolämpö vesikiertoisella lattialämmityksellä, pesuhuoneissa mukavuuslämmitys sähköllä.

## Taloyhtiön tiedot:

Taloyhtiön nimi: Asunto Oy Niinivaaran Rinnekatu 3

Taloyhtiöön kuuluu:

Asuntoja 25 kpl

Autohallipaikkoja 15 kpl

Autopistokepaikkoja: 6 kpl

Autotallipaikkoja: 2 kpl

Ulkoiluvälinevarasto

Huoneistokohtaiset varastot

Väestönsuoja

## Asunnon tilat ja materiaalit:

Keittiön kuvaus:

Lattiamateriaali: vinyyli

Seinäateriaali: maalattu

Työtasot: laminaatti

Varusteet: liesikupu, astianpesukone, induktioliesi ja kalusteuuni, jääkaappi/pakastin

Olohuoneen kuvaus:

Lattiamateriaali: vinyyli

Seinäateriaali: maalattu

Makuuhuoneen kuvaus:

Lattiamateriaali: vinyyli

Seinäateriaali: maalattu

Kylpyhuoneen kuvaus:

Seinä- ja lattiamateriaali: laatta

Varusteet: Suihkuseinä, pesukoneliitäntä, wc, suihku, peili- ja allaskaappi

Saunan kuvaus:

Lattiamateriaali: laatta

Seinä- ja kattomateriaali: leppäpaneeli

Lauteet: leppä

Tontin omistus: oma

Palvelut:

S-Market 550 m

Terveyskeskus 550 m

Apteekki 600 m

Päiväkoti 600 m

Koulut (Nepenmäen koulu) 950 m

Karelia Ammattikorkeakoulu 1 km

Juna-asema 1,5 km

Linja-autoasema 1,5 km

Joensuun tori 2 km

Huoneistojen esittely ja myynti:

RAKENTAJA M.LAUKKANEN OY

Nepenmäenkatu 11

80200 Joensuu

Tommi | 040 179 3280 | tommi@rakentajamlaukkanen.fi

Jussi | 050 362 0310 | jussi.laukkanen@rakentajamlaukkanen.fi

www.rakentajamlaukkanen.fi

**RAKENTAJA  
M.LAUKKANEN**